



dVinci

**TECHNOLOGY
FOR FASTER
RECOVERY**

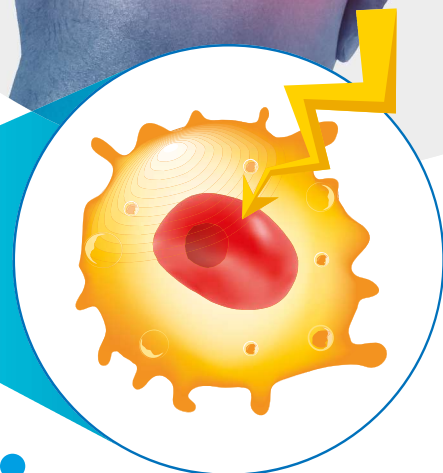
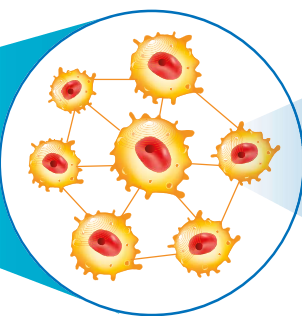
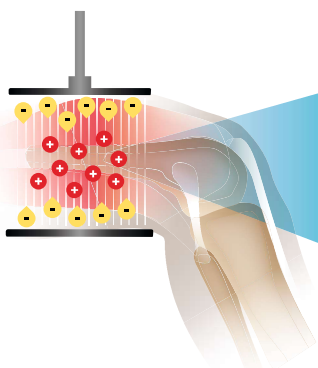


TECHNOLOGY FOR FASTER RECOVERY

COS'È LA TECAR?

Per TECAR si intende l'uso di campi elettromagnetici ad alta frequenza applicati ai tessuti del corpo con lo scopo di indurre vari effetti terapeutici.

Il nostro dispositivo genera corrente alternata sul corpo del paziente con frequenze che vanno da 0,8 MHz a 1,2 MHz con l'uso di una coppia di elettrodi. Grazie alla corrente alternata, non si riscontrano i problemi che si avrebbero utilizzando la corrente continua come le scottature o l'elettrolisi. Non ci sono nemmeno gli effetti della corrente alternata a bassa frequenza: la risposta nervosa eccitomotora che si verifica, per esempio, con l'uso di elettrostimolatori.



Effetti a livello dei tessuti: l'aumento della temperatura genera un aumento del flusso sanguigno locale, che aumenta l'apporto di ossigeno e nutrienti, oltre ad accelerare il deflusso delle sostanze di scarto.

Effetti a livello della matrice extracellulare: grazie all'energia immessa e alla conseguente vibrazione degli ioni, la matrice extracellulare si riassetta e quindi i tessuti danneggiati guariscono più rapidamente.

Effetti a livello cellulare: c'è un trasferimento di energia alla cellula con la trasformazione dell'ADP in ATP. Le cellule più danneggiate riceveranno più energia perché hanno una differenza di potenziale minore rispetto alle cellule sane.

CASE STUDIES CON dVinci

1

PSORIASI E LINFEDEMA Le immagini mostrano l'effetto ottenuto dopo 30 sedute di 30 minuti ciascuna, utilizzando l'elettrodo manuale capacitivo alla frequenza di 1 Mhz, di media potenza sugli arti e la piastra automatica sul fegato, contemporaneamente. È stato necessario fare 2 sedute alla settimana e, ogni 2 settimane, è stata fatta una seduta di drenaggio con dVinci di 30 minuti ciascuna, utilizzando la piastra attiva sotto il piede e la relativa piastra passiva sulla zona renale, alla massima potenza tollerata dal paziente che deve sentire un piacevole calore.



BEFORE



AFTER

2

LESIONE AL POLPACCIO MEDIALE Il paziente è stato trattato con dVinci utilizzando l'elettrodo resistivo manuale, 15 minuti a bassa potenza a 1 Mhz di frequenza, poi altri 15 minuti con elettrodo capacitivo manuale. Due sessioni settimanali di 30 minuti ciascuna. *Di seguito le ecografie e i relativi referti.*



ECOGRAFIA DEL TENDINE 04-02-2010

L'ecografia del polpaccio mediale destro, zona dolorante, mostra una piccola area ipoecogena accanto al muscolo, estesa per circa 8 mm, nella parte interna, forse dovuta ad una lesione muscolare locale. Inoltre è possibile vedere una leggera area ipoecogena posta nella zona inferiore del muscolo, vicino alla fascia muscolare, forse sangue fluido.

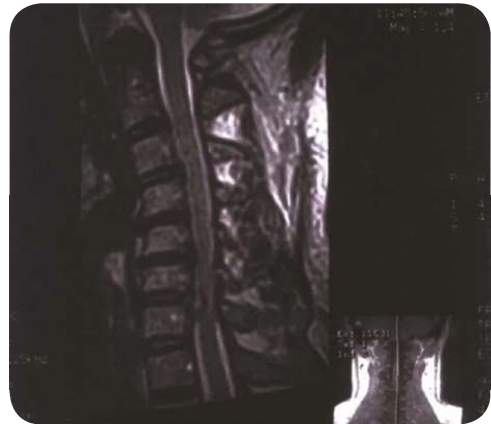


ECOGRAFIA DEL TENDINE 03-04-2010

C'è ancora una piccola area ipoecogena del polpaccio mediale sinistro, grande circa 2 mm, che mostra anche un consolidamento delle fibre, senza apprezzabile falda liquida intra o peri lesionale.

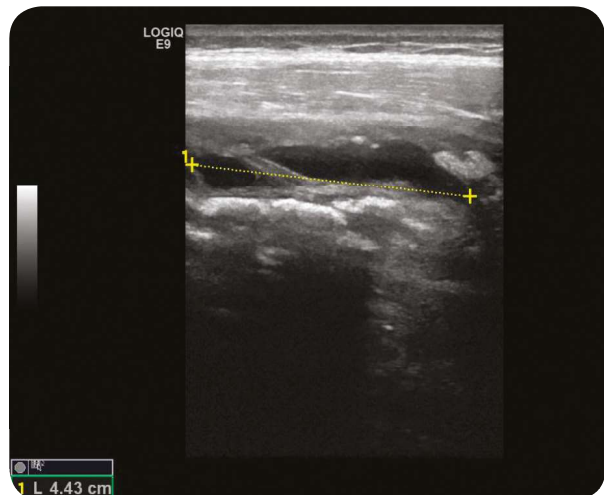
3

ERNIA DEL DISCO La risonanza magnetica mostra l'effetto ottenuto dopo un mese di trattamenti, per un totale di dodici sessioni, utilizzando protocolli di lavoro con piastre capacitive automatiche ed elettrodo resistivo, alla frequenza di 1Mhz.



4

TRAUMA CONTUSIVO DEL FEMORE Le ecografie rappresentano la situazione dopo quattro sedute con piastra attiva automatica. Le sedute, con frequenza bisettimanale per una durata di 30 minuti ciascuna, sono state effettuate solo ed esclusivamente con gli elettrodi capacitivi automatici con una frequenza di 1 Mhz. MODALITÀ DI FUNZIONAMENTO: Piastra attiva sul sito della lesione, piastra neutra in opposizione, potenza 25%. Temperatura percepita dal paziente: piacevole calore durante tutta la sessione.



STUDI PUBBLICATI SULLA DIATERMIA

Samuel Ribeiro, Bebiana Henriques, Ricardo Cardoso. **The Effectiveness of Tecar Therapy in Musculoskeletal Disorders.** International Journal of Public Health and Health Systems. Vol. 3, No. 5, 2018, pp. 77-83.

A. Terranova, G. Vermiglio, S. Arena, A. Ciccì, S. Di Dio, M. Vermiglio [Scuola di Specializzazione in Medicina Fisica e Riabilitazione, Università degli Studi di Messina, Messina]. **Tecarterapia nel trattamento post-chirurgico delle fratture di femore.** Europa MedicoPhysica, 2008; 44 (Suppl. 1 to No. 3)

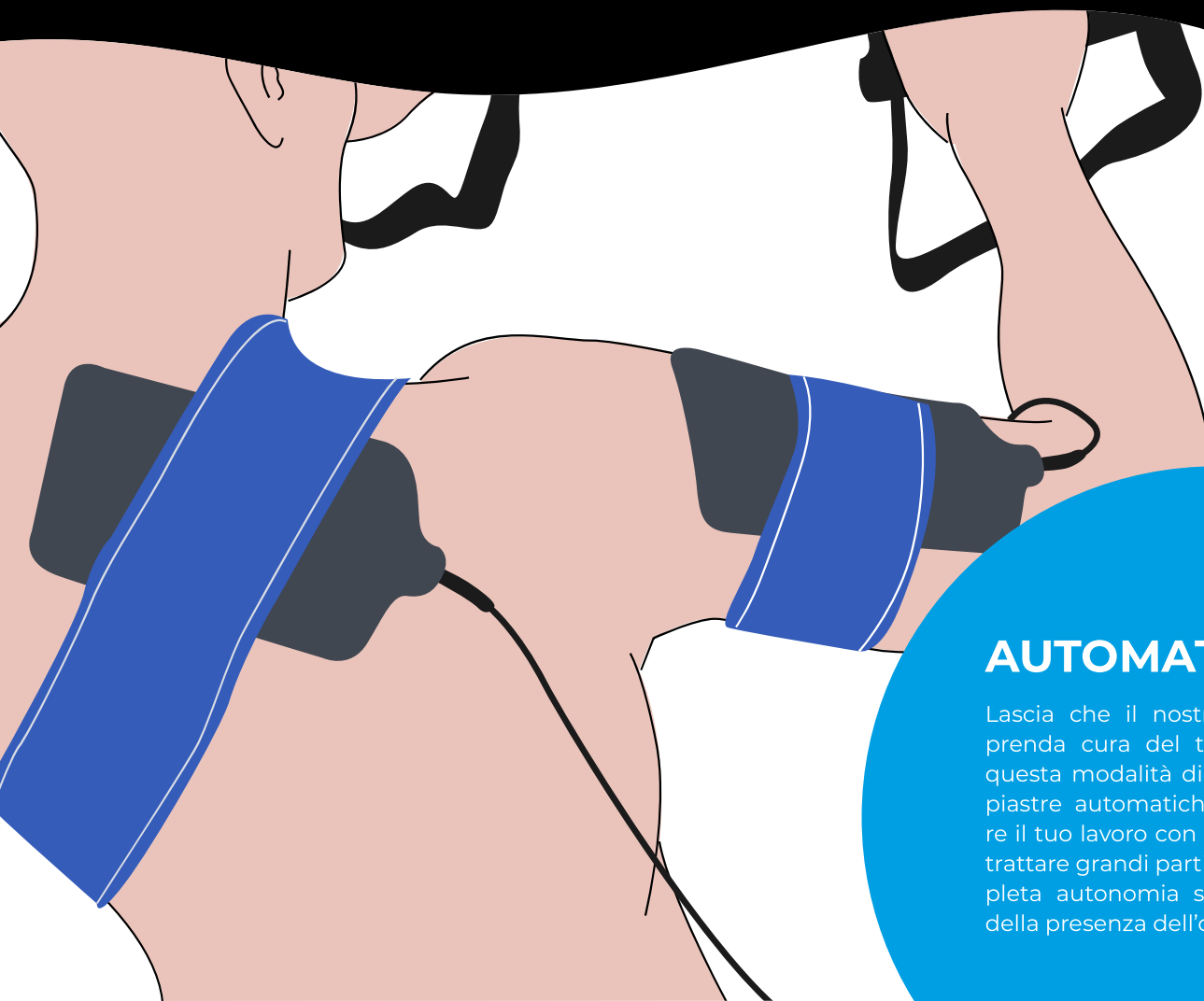
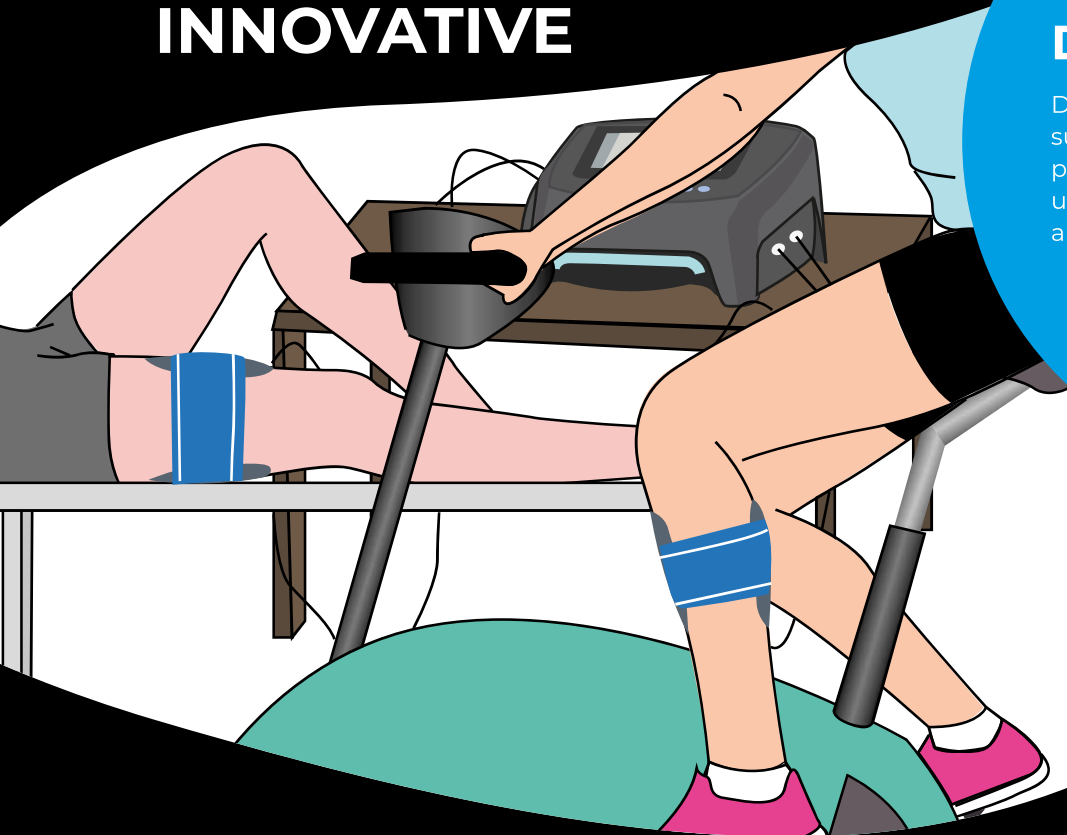
G. Melegati, D. Tornese, M. Bandi [Dipartimento di Terapia Fisica e Riabilitazione (Capo Dipartimento Dott. Feliciano Di Domenica) Istituto Ortopedico Gaetano Pini, Milano]. **L'impiego della Tecarterapia nei Traumi Distorsivi di Caviglia.** La riabilitazione 33, 2000, PP. 163-167.

V. Gasbarro, C. Medini, A. Cataldi, R. Soverini, P. Teutonico [Unità Operativa di Chirurgia Vascolare, Arcispedale S. Anna Ferrara]. **Tecarterapia nei Linfedemi degli arti: Indicazioni, Prime Applicazioni Cliniche e Risultati.**

CARATTERISTICHE INNOVATIVE

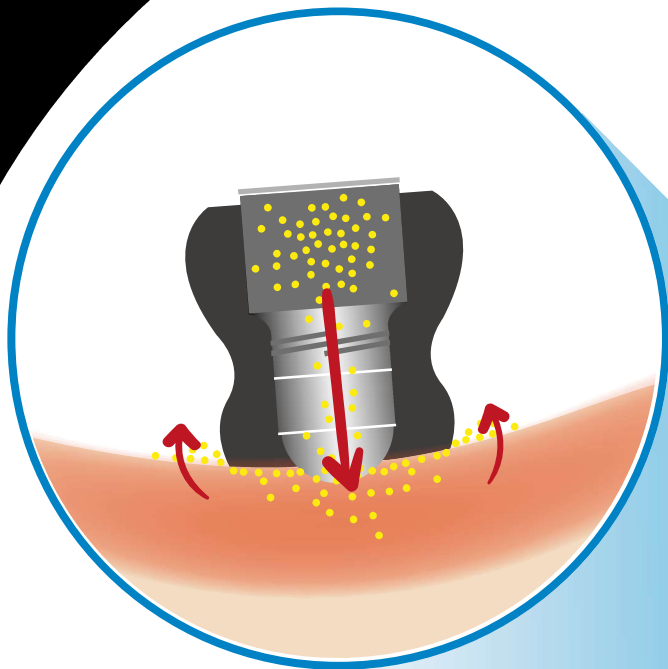
DOPPIO CANALE

Dà al terapeuta la possibilità di operare su due aree del corpo allo stesso tempo, o anche su due pazienti diversi, utilizzando i due canali sia in modalità automatica che manuale.



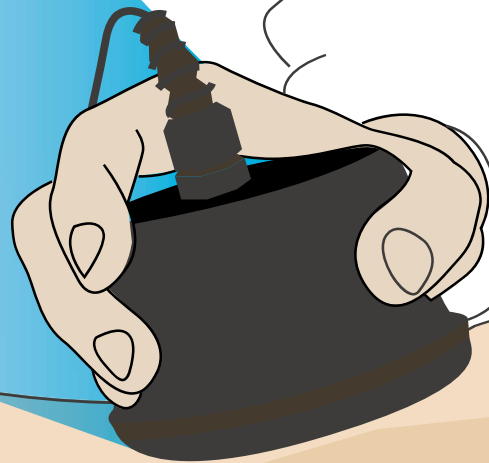
AUTOMATICO

Lascia che il nostro apparecchio si prenda cura del tuo paziente! Con questa modalità di lavoro, grazie alle piastre automatiche, puoi supportare il tuo lavoro con il manipolo o puoi trattare grandi parti del corpo in completa autonomia senza la necessità della presenza dell'operatore.



ROLL ON

Il nostro manipolo ergonomico brevettato permette di assistere la diatermia con l'effetto del farmaco nel trattamento di tutte le lesioni muscolari e articolari. Infatti, grazie al nostro manipolo, il principio attivo penetra più in profondità e più velocemente per ottenere risultati più rapidi e duraturi.



BIPOLARE

Senza la necessità di utilizzare una piastra passiva, l'operatore utilizzerà solo il manipolo per trattare con facilità le lesioni superficiali, soprattutto su aree del corpo che sono difficili da raggiungere con altri tipi di elettrodi.



3 VERSIONI TRA CUI SCEGLIERE

ONE

La nostra tecnologia riduce significativamente i tempi di guarigione, riabilitazione e recupero da eventi traumatici e post-operatori. dVinci ONE stimola l'attivazione dei naturali processi riparatori, antinfiammatori e analgesici agendo sui tessuti biologici profondi in modo naturale e non invasivo, stimolando il processo dall'interno. I risultati sono immediati e l'efficacia è dimostrata dai numerosi casi studio realizzati con i nostri dispositivi. Con dVinci ONE è possibile scegliere tra 3 protocolli di frequenza, 2 modalità di lavoro (capacitivo e resistivo). Il design innovativo incontra l'ergonomia e la facilità d'uso grazie all'utilizzo di un grande pannello touchscreen capacitivo da 10", con comandi pensati per il terapeuta.



ONE PLUS

dVinci ONE PLUS include tutte le caratteristiche di dVinci ONE e in più mette a disposizione del terapeuta un dispositivo full optional. Grazie al maggior numero di accessori, sono disponibili di serie tutte le caratteristiche innovative dei nostri dispositivi, come la possibilità di effettuare trattamenti automatici e l'uso del manipolo roll on.

Caratteristiche Tecniche

Frequenze selezionabili	0,8 MHz, 1 MHz, 1,2 MHz
Voltaggio	110-230 V a.c. +/- 10%
Potenza max in ingresso	450W
Voltaggio in uscita per singolo canale (V rms)	320V
Potenza in uscita per singolo canale (V rms)	150W
Classe di rischio elettrico	1
Garanzia	4 anni sul corpo macchina, 1 anno sulle parti applicate
Dimensioni	35cm x 35cm x 24cm (h)
Peso	ca. 7Kg



TWO PLUS

dVinci TWO PLUS rappresenta lo stato dell'arte delle apparecchiature TECAR nel campo della fisioterapia. Dotata di due canali, può sfruttare tutte le caratteristiche e gli accessori disponibili per garantire la possibilità di trattare un vasto numero di traumi e patologie, oltre a rappresentare un utilissimo presidio per la riabilitazione sportiva. Tutte le possibilità terapeutiche dell'apparecchio saranno immediatamente disponibili all'operatore grazie a questa macchina bicanale full optional.

ONE	ONE PLUS	TWO PLUS	
✓	✓	✓	Elettrodi capacitivi No. 3
✓	✓	✓	Elettrodi resistivi No. 3
✓	✓	✓	Manipolo capacitivo
✓	✓	✓	Manipolo resistivo
	✓	✓	Elettrodo bipolare S
✓	✓	✓ x2	Placca passiva
	✓	✓ x2	Placca attiva
	✓	✓	Elettrodo capacitivo roll-on M
	✓	✓	Elettrodo resistivo roll-on M

ACCESSORI



Manipolo resistivo



Manipolo capacitivo



Placca passiva



Placca attiva



Placca bipolare



Elettrodo bipolare S



Elettrodo bipolare L



Elettrodo capacitivo roll-on S



Elettrodo capacitivo roll-on M



Elettrodo capacitivo roll-on L



Elettrodo resistivo roll-on S



Elettrodo resistivo roll-on M



Elettrodo resistivo roll-on L

CHI SIAMO

White Medical & Beauty opera nel campo della fisioterapia da oltre 15 anni. Siamo un'azienda giovane e dinamica che garantisce la qualità dei prodotti e dei servizi offerti, utilizza le tecnologie in modo sinergico, investe in ricerca e sviluppo e sperimenta sul campo grazie al know-how tecnico in suo possesso.

Tra le prime aziende in Italia a produrre apparecchi specifici per la terapia, i nostri stabilimenti produttivi garantiscono il massimo della qualità made in Italy sia per i componenti elettronici che per i carter e i manipoli, sempre con una particolare attenzione alla sicurezza dell'operatore. I clienti sono per noi un valore aggiunto e teniamo conto delle esigenze specifiche di ognuno, riuscendo a garantire soluzioni personalizzate per ogni necessità. Grazie alla flessibilità della nostra linea di prodotti e grazie all'impegno che mettiamo nella formazione, portiamo il cliente a comprendere e utilizzare al meglio i nostri dispositivi.

La nostra azienda opera non solo nel campo della Fisioterapia, ma anche nella Medicina Veterinaria ed Estetica con dispositivi studiati per le caratteristiche specifiche del settore.

COMPETENZE



Efficacia dei dispositivi, supportata da studi scientifici



Ricerca e sviluppo costanti, la nostra pietra angolare



La Formazione continua sulle nostre macchine, fondamentale per un uso corretto ed efficace



Interamente Made in Italy



Via Aldo Moro 12
40066, Pieve di Cento (BO) - Italy

+39 051 0517170

www.whitemb.com

info@whitemb.com